

Rozvoj lesů a genofondu místních ekotypů lesních dřevin v Mongolsku 2015 - 2017



SYSTEM NAKLÁDÁNÍ S REPRODUKČNÍM MATERIÁLEM LESNÍCH DŘEVIN V MONGOLSKU



Úkoly v projektu lesnická genetika

- - A 1.1.1 – analýza současné situace v pravidlech a podnikatelském prostředí pro oblast genetických zdrojů lesních dřevin v Mongolsku, součástí analýzy bude i vypracování plánu následujících aktivit
- – zpracovává dle zadání projektu ing. Miloš Pařízek + ing. Jan Apltauer + ing. Pavel Kotrla, PhD.
- A 1.1.2 – sběr dat a podkladů pro vyhledání a evidenci porostů a zvláště geneticky hodnotných jedinců ve vybraných oblastech
- - pravidla pro využívání vysoce kvalitních porostů jako zdrojů genetického materiálu pro zachování genofondu a budoucí obnovu místních porostů
- - tématické mapové dílo
- - zpracovává dle zadání projektu ing. Miloš Pařízek + ing. Jan Apltauer + ing. Pavel Kotrla, PhD.

Úkoly v projektu lesnická genetika

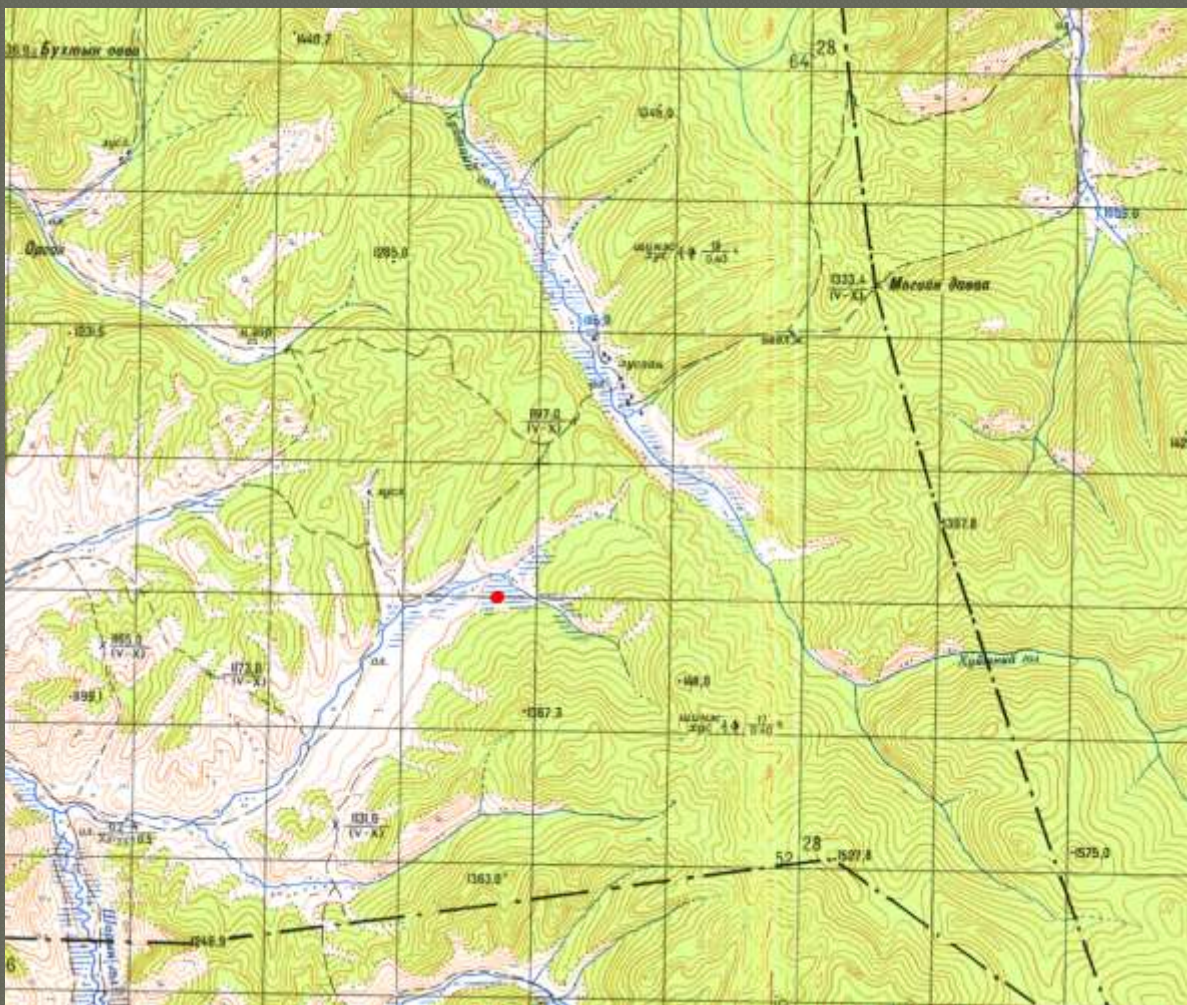
- A 1. 2. 3 – Založení semenného sadu
 - Zpracovává dle zadání projektu ing. Josef Cafourek, PhD. + ing. Pavel Kotrla, PhD.
- A 1. 3. 1 - Studijní cesta pro odborníky z MNG do ČR
 - - zpracovává ing. Miloš Pařízek + ing. Richard Slabý + ing. Mikuláš Říha

Souhrn aktivit za rok 2015

lesnická genetika

- Jaro 2015 - ČR
 - úvahy nad systémem nakládání s reprodukčním materiálem lesních dřevin v Mongolsku
 - tvorba návrhu systému – návrh postaven na základě celosvětově používaného systému OECD, včetně formulářů pro uznávání ZRMLD, potvrzování původu a evidence získaného RMLD
 - příprava podkladů pro cílové oblasti MNG (mapy, pomůcky...)

Mapový podklad lokalita Sharin - Gol



Souhrn aktivit za rok 2015 lesnická genetika

○ Září 2015 - MNG

- terénní výjezd do Mongolska – oblast Sharin – Gol a Batshireet
- Sharin – Gol – terénní průzkum na majetku lesního družstva, vyhledávání potenciálních ZRLMD splňujících nastavená kritéria a vhodné k uznání
- verifikace v kanceláři navržených postupů použitím v praxi

Lesní porosty borovice lesní geneticky vhodné X geneticky nevhodné



Souhrn aktivit za rok 2015 lesnická genetika

Sharin – Gol

- ⊙ - vyhledání porostů borovice lesní vhodných k uznání
- ⊙ - vyhledání rodičů rodiny/klonů/ortetů borovice lesní a modřínu opadavého vhodných k uznání zejména jako komponent k založení jádrového semenného sadu
- ⊙ - ověření nastavených kritérií hodnocení v praxi

Rodiče rodiny/klony/ortety borovice lesní geneticky vhodné X geneticky nevhodné



Souhrn aktivit za rok 2015 lesnická genetika

- Batshireet
- - vyhledání rodičů rodiny/klonů/ortetů modřínu opadavého vhodných k uznání zejména jako komponent k založení jádrového semenného sadu
- - sběr semenného materiálu z vybraných stromů (14 oddílů semenného materiálu) pro založení semenného sadu
- - průzkum dalších lokalit potenciálně vhodných dřevin

Lesní porosty modřínu sibiřského geneticky vhodné X geneticky nevhodné



Souhrn aktivit za rok 2015 lesnická genetika

- Listopad 2015 - ČR
- - shromáždění získaných poznatků a jejich zpracování do návrhu výstupů projektu
- - zpracování písemného materiálu jako základu výstupu projektu za část lesnická genetika

Rodiče rodiny/klony/ortety modřínu sibiřského geneticky vhodné X geneticky nevhodné



Plán aktivit na rok 2016

lesnická genetika

- Jaro 2016 - ČR
 - realizace exkurse MNG odborníků do ČR
 - příprava podkladů pro cílové oblasti MNG (mapy, pomůcky...)
- Srpen/září 2016 - MNG
 - v oblasti Tunkhel a Sharin - Gol dosbírat potřebný semenný materiál pro založení semenného sadu
 - V oblasti Tunkhel vyhledat vhodné zdroje RMLD druhů *Picea obovata*, *Pinus sibirica* a nastavit standardy pro jejich uznávání
 - V oblasti Sharin – Gol pokračovat v průzkumu ZRMLD na majetku LD Sharin – Gol, eventuálně v okolí

Děkuji za pozornost

Dotazy, náměty, připomínky



Ing. Miloš Pařízek, ing. Jan Apltauer